

Stavební úpravy						
Číslo	Název	Popis	Poloha	Číslo místnosti	Množství	Poznámka
SU01	Doplnění štukové omítky po bouracích pracích	Doplnění vnitřní štukové omítky stěn, prováděno ručně	Viz výkresová část		m2	3m2
SU02	Distanční podlahové lišty	Nerezová dilatační lišta se širokými perforovanými podpěrnými základnami s vulkanizovanou EPDM gumou	Přechody rozdílných typů nášlapných vrstev podlahy		Dle výkresové části	Podlahy
SU03	Zazdění otvoru po WAW	Zazdění otvoru po WAW 200 x 200 mm, tl. dle obvodového zdiva plynosilikátovými tvárnicemi. Z vnější strany štuková omítka a malba dle barvy stávající fasády. Z vnitřní strany perlinka do lepidla, štuková omítka, výmalba.	V místech rušených WAW		Dle výkresové části	
SU04	Dozdění po bouracích pracích	Dozdění z plynosilikátových tvárníc	Viz výkresová část		Dle výkresové části	
SU05	Přizdívka (instalační předstěna) z SDK	Předstěna z voděodolného SDK na uložení závěsného WC, tl. kce 125 mm + finální povrchová úprava	Viz výkresová část		Dle výkresové části	Výška předstěny = 1500mm
SU06	Obezdní stoupacího potrubí z SDK	400 x 400 mm	Viz výkresová část		Dle výkresové části na celou výšku místnosti	
SU07	Hydroizolační nátěr pod obklad do výšky 2000 mm	Dvousložková, vysoce elastická hydroizolace, vyztužená vlákny, složení: Cementové pojivo, křemičitý písek, speciální přísady, vlákna. Schopnost překlenutí trhlin za standardních podmínek (+23°C) ≥ 0,75mm, vodotěsnost (tlak 1,5 baru po dobu 7 dní) - žádný průnik a přírůstek hmotnosti ≤ 20g. Tloušťka vrstvy minimálně 2mm při aplikaci ve dvou vrstvách.	Místnost	5.034.02	m2	
SU08	Hydroizolační nátěr pod obklad do výšky 150 mm	Dvousložková, vysoce elastická hydroizolace, vyztužená vlákny, složení: Cementové pojivo, křemičitý písek, speciální přísady, vlákna. Schopnost překlenutí trhlin za standardních podmínek (+23°C) ≥ 0,75mm, vodotěsnost (tlak 1,5 baru po dobu 7 dní) - žádný průnik a přírůstek hmotnosti ≤ 20g. Tloušťka vrstvy minimálně 2mm při aplikaci ve dvou vrstvách.	Místnost	5.034.06	m2	
SU09	Vybudování zvednuté podlahy sprchového koutu	Podezdění z plynosilikátových tvárníc + keramický obklad s vynechávkou pro revizní dvířka	Místnost	5.034.02	Dle výkresové části	Zvednutí podlahy sprchy o 150 mm

Charakteristika bytu po rekonstrukci

Podlaží: 5.NP
Byt se nachází pod střešnou
Zdroj tepla: Ne
Zdroj TUV: Elektrokotel
Posílit příkon bytu: Elektrokotel+externí nádrž
Zřízení odtahu pro digestoř: Ano
Nucené odvětrávání koupelny: Ano (recirkulační)
Nucené odvětrávání toalety: Ne
Nápojení bytu na HDO: Ano
Sporák: Elektrický
Nové rozvody elektro: Ano
Nové rozvody ZTI: Ano
Nová bytová rozvodnice: Ano
Stropy: Dřevěné

Poznámky

Kuchyňská linka není součástí dodávky stavby
Vnitřní malby - hloubková penetrace stěn a stropů
- pačokování vápeným mlékem dvojnásobným s obroušením a sádrováním stěn i stropů - 50% ploch stěn a stropů
- malba -> penetrace 1x, bílá 2x, bělost min. 2% BaSO4 (stěny a stropy)

Digestoř nelze napojit na průduch, jedná se o digestoř recirkulační.

Legenda hmot a materiálů

- Stávající zdivo - z CPP
- Sádkartonová příčka tl. 125mm na kovové konstrukci RCW 100 opláštěná z každé strany 1x 12,5 SDK deska (do vlhkého prostředí), s minerální izolací tl. 60 mm. Rw' = min. 51 dB

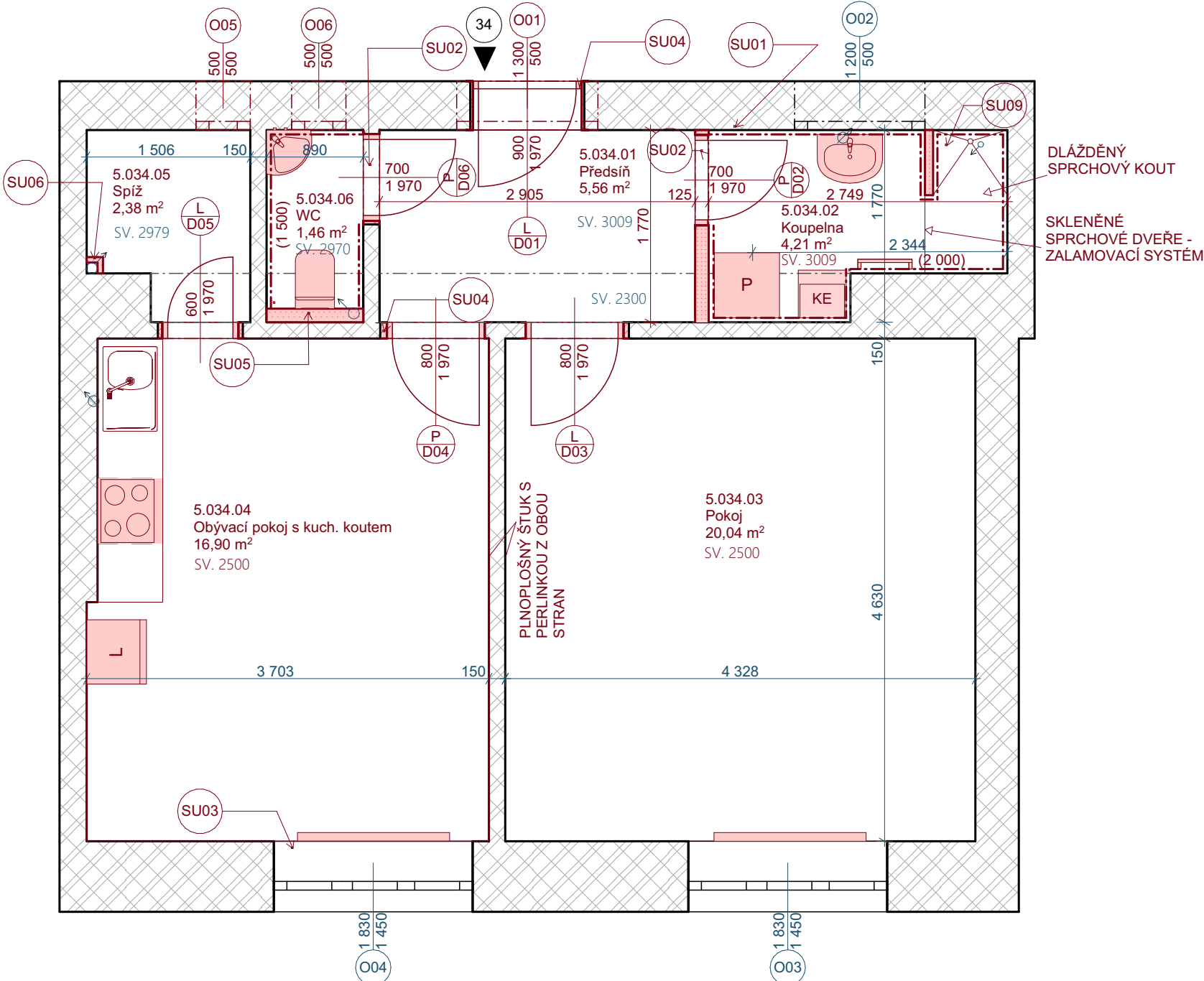
Legenda značení zařizovacích předmětů

- P

Pračka, není součástí dodávky stavby
- L

Lednice, není součástí dodávky stavby
- KE

Elektrokotel s externím zásobníkem vody
- Radiátor viz projekt UT
- Topný žebřík viz projekt UT
- Rohové umyvadlo 400x400 mm



Legenda místností (nové povrchy)						
Jméno zóny	Číslo zóny	Vypočtená plocha (m2)	Povrchová úprava stropu.	Povrchová úprava zdí.	Nášlapná vrstva	Stav u podlah
Předsíň	5.034.01	5,56	Vnitřní malba; Doplnění štukové omítky 2m2	Vnitřní malba	Linoleum	Nové
Koupelna	5.034.02	4,21	Vnitřní malba	Vnitřní malba; Keramický obklad	Keramická dlažba	Nové
Pokoj	5.034.03	20,04	Vnitřní malba; Doplnění štukové omítky 2m2; samonosný SDK podhled	Vnitřní malba; Doplnění štukové omítky 2m2	Linoleum	Nové
Obývací pokoj s kuch. koutem	5.034.04	16,90	Vnitřní malba; samonosný SDK podhled	Vnitřní malba; Doplnění hlazené omítky po obkladech	Linoleum	Nové
Spiž	5.034.05	2,38	Vnitřní malba	Vnitřní malba	Linoleum	Nové
WC	5.034.06	1,46	Vnitřní malba	Vnitřní malba; Keramický obklad	Keramická dlažba	Nové
		50,55 m²				

REVIZE

Index	Datum	Změna	Jméno

SCHÉMA OBJEKTU

ORIENTACE SCHÉMATU

QUALITY GROUP

Projekty | Realizace | Projektový management

info@qualitygroup.cz | www.qualitygroup.cz

STAVTE CHYTŘE

STAVBA

ZHOTOVENÍ PROJEKTOVÉ DOKUMENTACE NA
OPRAVU BYTU BAYEROVA 5, BYT Č.34

MÍSTO STAVBY

Bayerova 575/5
Brno
602 00

K.Ú.: Veverčí [610372]
OKRES: Brno-město
KRAJ: Jihomoravský

GENERÁLNÍ PROJEKTANT

Quality Group s.r.o., Příkop 843/4, 602 00 Brno
IČ: 08879737, DS: yuvn5s8

HLAVNÍ INŽENÝR PROJEKTU

Ing. Jiří Šoltés, jiri.soltes@qualitygroup.cz, tel.: 736 105 226

ZPRACOVATEL ODBORNÉ ČÁSTI

Jan Koza
tel.: 734 335 610
e-mail: jan.koza@qualitygroup.cz

AUTORIZACE

STAVEBNÍK - INVESTOR

Statutární město Brno, městská část Brno-střed
Dominikánská 2 Brno 601 69
IČO: 449 92 785

Č. SMLOUVY INVESTORA

MCBS/2022/0053474/NEMI

Č. SMLOUVY PROJEKTANTA

P-22-018-000

OBJEKT

D.101. Byt

ODBORNÁ ČÁST

D.101.01 Architektonicko stavební řešení

DATUM

06/2022

MĚŘÍTKO

1:50, 1:1

PARÉ

NÁZEV DOKUMENTU

PŮDORYS 1.NP

KÓD ELEKTRONICKÉ VERZE DOKUMENTU

stavba	stupeň	část	výkres	profese	název dokumentu	revize
Bay.5-34	DPS	D.101.01	03	ASŘ	Nový stav	00